

HT-02 مواصفات لدينا الكاميرا الحرارية إنفاريدي دقيقة

عرض	بوصة زاوية عرض كامل شاشة ملونة عالية الدقة 2.4
القرار	60 * 60
إجمالي البكسل	3600 بكسل
قرار من الصورة المرئية	0.3 ميغا بكسل.
نطاق درجة حرارة	-20 °C 4-) °C 300 إلى °F to 572 °F)
قياس الدقة	± 2% 4 ±) °C 2 ± أو °F)
أقصر طول بؤري / FOV	20 × 20 / 0.5 م
حساسية حرارية	0.5 °C
نطاق الطول الموجي	8-14µm
الانبعاثية	قابل للتعديل 0.1-1.0
تردد الصورة	6HZ
وضع التركيز	ثابت
لوحة	أحمر الحديد ، قوس قزح ، تباين عالية قوس قزح ، مقياس رمادي (توهج أبيض) ومقياس رمادي (توهج أسود)
خيار الرؤية	أنواع من الأشعة تحت الحمراء الكاملة إلى البصرية الكاملة ، خلط 5 مرئية والأشعة تحت الحمراء.
تخزين الصور	بطاقة SD (4G)
تنسيق الملف	بمب
ضبط التحكم	ضبط الوحدة / تنسيق اللغة / التاريخ الزمني / إيقاف التشغيل التلقائي
نوع البطارية	AA فولت بطارية 1.5 * 4
عمر البطارية	6 ساعات
وقت انقطاع التيار الكهربائي التلقائي	دقيقة 12
المصادقة	م ، بنفايات
درجة حرارة التشغيل	-5 °C 104 °F إلى °C 23) °F إلى °C 40
درجة حرارة التخزين	-20 °C 122 °F إلى °C 50 4-) °F إلى °C 50
الرطوبة النسبية	10 % RH إلى 80 % RH
حجم الصنف	21.2 * 9 * 6.2CM / 8.3 * 3.5 * 2.4in
وزن السلعة	231.2g / 8.2oz
حجم العبوة	27 * 19 * 11CM / 10.6 * 7.5 * 4.3in
وزن الحقيبة، وزن الحمولة	927g / 32.7oz
قوائم الطرد	تصوير حراري بالأشعة تحت الحمراء * 1 بطاقة SD (4G) * 1 دليل المستخدم * 1 قطرة حبل المقاومة * 1 حقيبة الحماية * 1

HT-02 الصور من وجهات نظر مختلفة ل التصوير الحراري







● APPLICATIONS

XEAST®

HT02 التطبيقات لدينا كاميرا حرارية بالأشعة تحت الحمراء من



BBQ



BAKING



REPAIR



CHEMISTRY

Thermal Infrared Imager

It is practical, professional, precision and super efficient.



0%



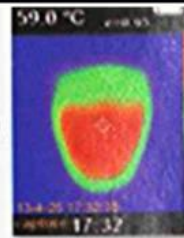
30%



60%



80%



100%



It can turn thermal image into visual image which is quickly find out the problem area.

● **PACKAGE INCLUDE**

XEAST®

HT-02 والتعبئة الكاملة والهدايا تساعدك على قياس بسهولة من وجهة نظرنا تصوير حراري محمول







● TERMS OF TRADE

XEAST®

تجارة المصطلحات:

(1). شروط الدفع:

مونيفرام ويسترن يونيون. ، paypal ، l / c ، t / t نحن نقبل
إيداع 30 ٪ وغيرها من التوازن 70 ٪ قبل الشحن.

(2). شروط الشحن:

request.We الخاص اعتماد الخارج اعرب عن ذلك يعتمد على كمية طلب العملاء و
(صريحة وهلم جرا 139 ، LCL ، FCL ، SPSR ، EMS ، FEDEX ، UPS ، TNT ، DHL)

وسوف تكون البنود فحص دقيق قبل الشحن ، وسوف نقوم بتحديث حالة التسليم في الوقت المناسب بعد أن يتم إرسال البضاعة.

● COMPANY INFORMATIONS

XEAST®



SALES TEAM



WOKRSHOP

