

Caractéristiques:

1. 100% neuf et haute qualité.
2. Ce produit est une caméra infrarouge qui intègre la mesure de la température de surface et l'image thermique en temps réel.
3. Le curseur de mesure du point central est utilisé pour localiser rapidement et avec précision la température de l'objet cible.
4. Le produit est le choix idéal pour les électriciens, le personnel de maintenance et les techniciens et peut être utilisé pour trouver rapidement le problème.
5. Peut être utilisé dans les domaines du traitement médical, de la lutte contre l'incendie, de l'archéologie, du trafic, de l'agriculture, de la géologie, de l'énergie, de la fonderie, de la fabrication électronique, etc.

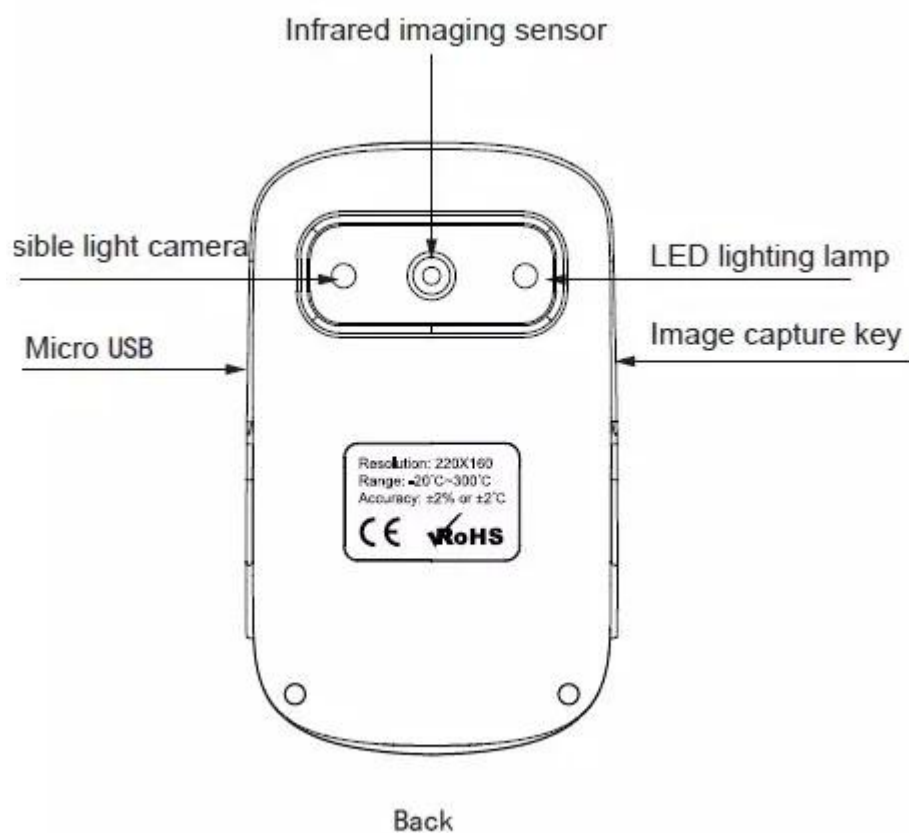
● SPECIFICATION



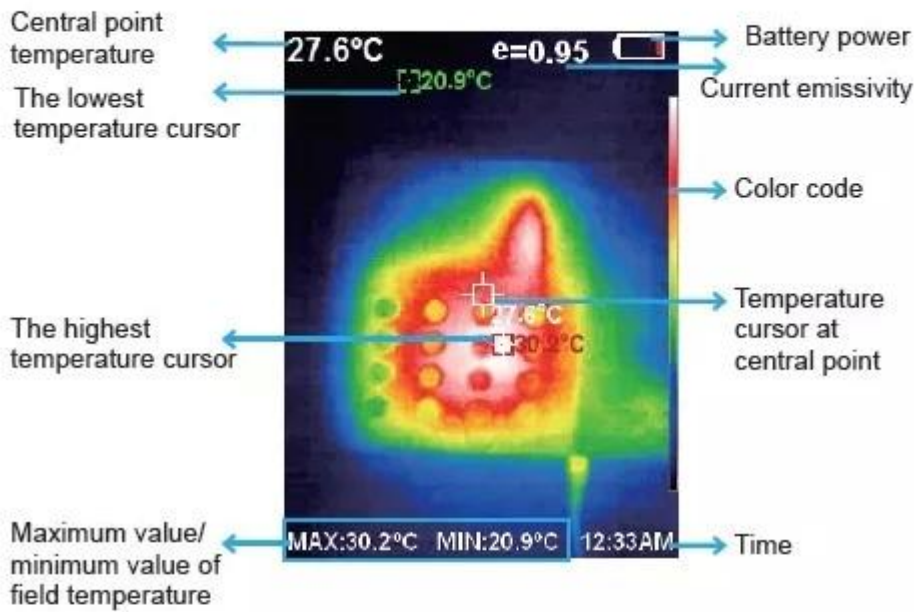
Caractéristiques à 2019 Nouveau Libéré Infrarouge Imagerie Caméra HT-A2

Écran d'affichage	3.2 "plein angle TFT
Résolution d'image infrarouge	320 * 240
résolution d'image visible	640x480 (300 000 pixels)
Angle de champ / longueur de mise au point la plus courte	56 ° x42 ° / 4.0mm
Sensibilité thermique	0,07
Plage de mesure de la température	-20 °C à 300 (-4 ° F à 572 ° F)
Précision de mesure	± 2% / ± 2
Émissivité	Réglable de 0,01 à 1,0
Taux de trame des images thermiques	9Hz
Couverture en longueur d'onde	8-14um
Mode de mise au point	Fixé
Palette de couleurs	Arc-en-ciel, oxyde de fer rouge, couleur froide, noir & blanc, blanc & noir
Option d'affichage	L'intégration de l'image thermique avec Longueur de pas de 25% et image visible.
Support de stockage	3G intégré
Format de fichier	JPG
USB	Micro USB 2.0
Source de courant	Batterie 1800 rechargeable intégrée
Temps d'arrêt automatique	Sélectionnable: 5 minutes / 20 minutes / pas éteindre automatiquement
Taille du produit (longueur × largeur × hauteur)	140mm × 80mm × 28mm
Poids du produit	208g
Température de travail	0 à 45

Température de stockage	-40 à 60	
Humidité relative	< 85% HR	
Listes de colis	1 x imageur thermique infrarouge 1 x adaptateur de prise US 1 x cordon 1 x manuel de l'utilisateur	1 x câble de données



4.2. Key Description



1. Color code: used to mark the color corresponding to the relative temperature from low to high in the field of vision.
2. The central point temperature cursor: used to indicate the central position in the screen area. The cursor color displays white. The temperature value is displayed top left corner of the screen.
3. The highest temperature cursor: used to indicate the highest temperature position in the screen area. It will move with the movement of the highest temperature. The cursor displays red. The temperature value is displayed at bottom left corner of the screen.

● PRODUCT PICTURES

XEAST®

Les images de différentes vues de l'imageur thermique HT-02A

XEAST®



XEAST[®]

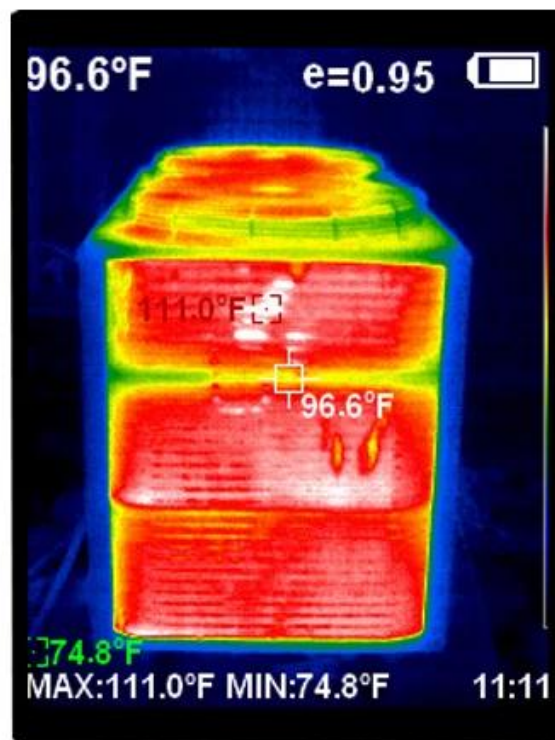


Visible imaging



300,000 high pixels

Infrared thermal imaging



320×240 resolution

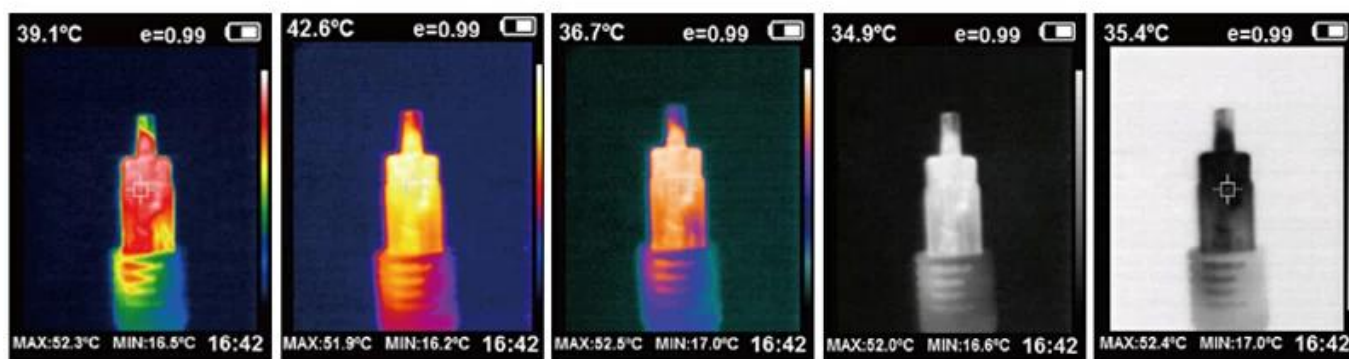
● APPLICATIONS

XEAST®

Les applications en Chine Fabricant d'imageur thermique HT-A2

Five major toning imaging modes

Can save/fully display the details of the target object for analysis



rainbow

Iron oxide red

Cool color

Black and white

White black

● PACKAGE INCLUDE

XEAST®

L'ensemble complet de la caméra d'imagerie infrarouge HT-A2

