

Características:

1. 100% novo e de alta qualidade.
2. Este produto é uma câmera infravermelha que integra a medição da temperatura da superfície e a imagem térmica em tempo real.
3. O cursor de medição do ponto central é usado para localizar com rapidez e precisão a temperatura do objeto alvo.
4. O produto é a seleção ideal para eletricitistas e técnicos de manutenção e pode ser usado para encontrar rapidamente a área do problema.
5. Pode ser usado em campos de tratamento médico, combate a incêndios, arqueologia, tráfego, agricultura, geologia, energia, fundição, fabricação de eletrônicos, etc.

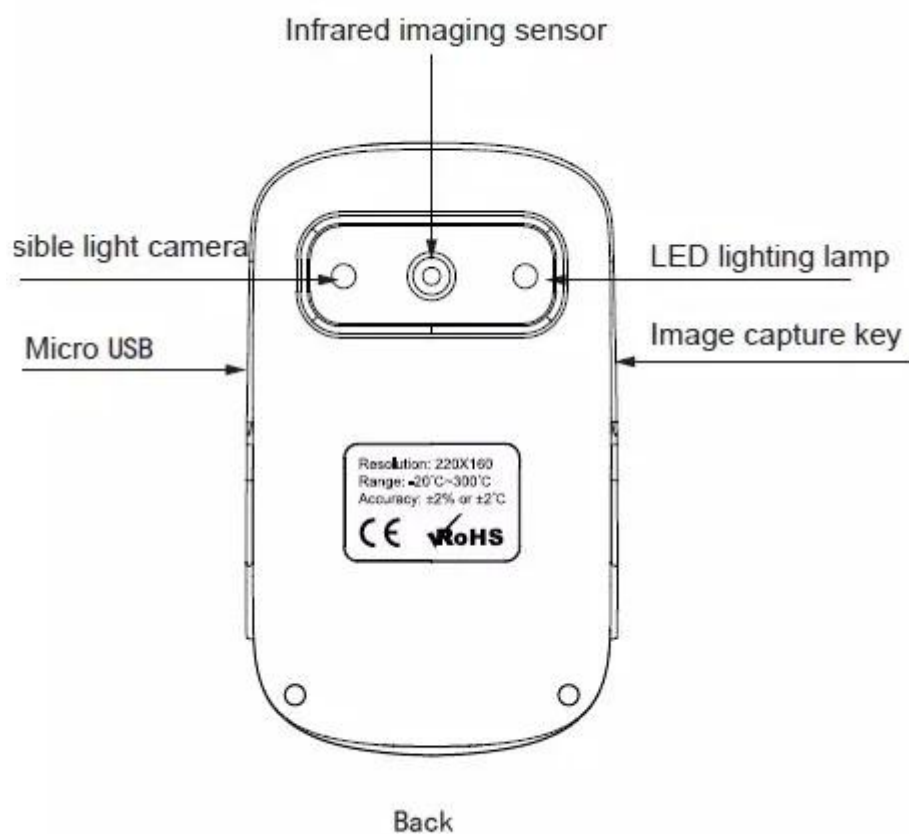
● SPECIFICATION



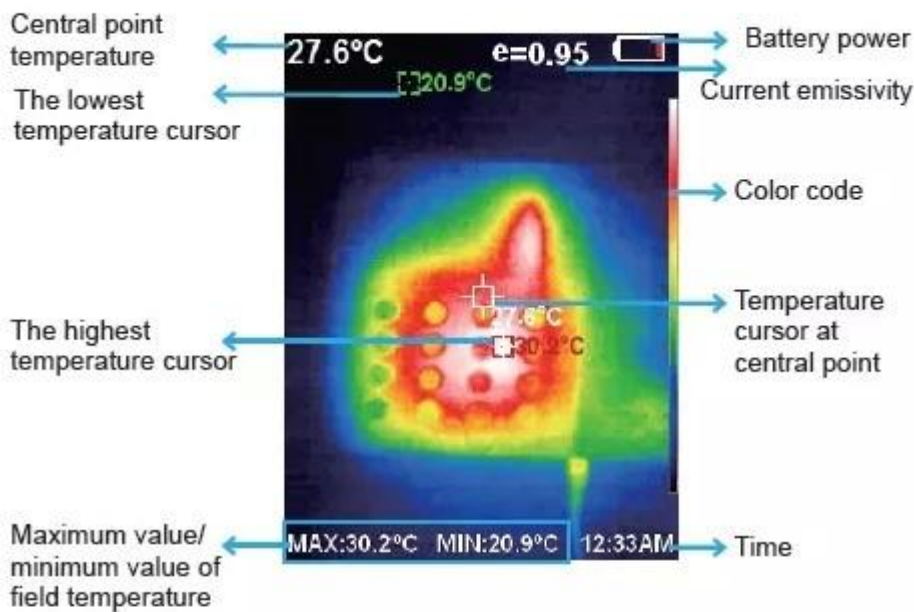
Especificações para 2019 Novo Liberado Infravermelho Imaging Câmera HT-A2

Tela de exibição	Ângulo total de 3,2 " TFT
Resolução de imagem infravermelha	320 x 240
resolução de imagem visível	640 x 480 (300.000 pixels)
Ângulo de campo / menor comprimento de foco	56 ° x 42 ° / 4,0 mm
Sensibilidade térmica	0,07 °C
Faixa de medição de temperatura	-20 °C a 300 °C (-4 ° F a 572 ° F)
Precisão de medição	± 2% / ± 2 °C
Emissividade	Ajustável de 0,01 a 1,0
Taxa de quadros de imagens térmicas	9 Hz
Cobertura de comprimento de onda	8-14um
Modo de fóco	Fixo
Paleta de cores	Arco-íris, óxido de ferro vermelho, cor fria, black & branco, branco & Preto
Opção de visualização	A integração da imagem térmica com Comprimento do passo de 25% e imagem visível.
Meio de armazenamento	Construídas em 3G
Formato de arquivo	JPG
USB	Micro USB 2.0
Fonte de energia	Bateria recarregável 1800 embutida
Tempo de desligamento automático	Selecionável: 5 minutos / 20 minutos / não desliga automaticamente
Tamanho do produto (comprimento x largura x altura)	140 mm x 80 mm x 28 mm
Peso do Produto	208g

Temperatura de trabalho	0 °C a 45 °C	
Temperatura de armazenamento	-40 °C a 60 °C	
Humidade relativa	& lt; 85% RH	
Listas de Pacotes	1 x termovisor infravermelho 1 x adaptador de plugue dos EUA 1 x colhedor 1 x manual do usuário	1 x cabo de dados



4.2. Key Description



1. Color code: used to mark the color corresponding to the relative temperature from low to high in the field of vision.
2. The central point temperature cursor: used to indicate the central position in the screen area. The cursor color displays white. The temperature value is displayed top left corner of the screen.
3. The highest temperature cursor: used to indicate the highest temperature position in the screen area. It will move with the movement of the highest temperature. The cursor displays red. The temperature value is displayed at bottom left corner of the screen.

● PRODUCT PICTURES

XEAST®

As imagens de diferentes vistas do termovisor HT-02A

XEAST®



XEAST[®]

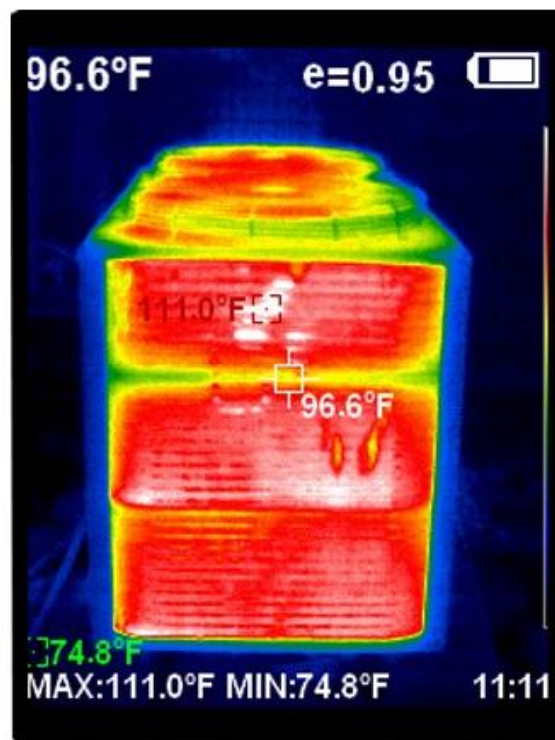


Visible imaging



300,000 high pixels

Infrared thermal imaging



320×240 resolution

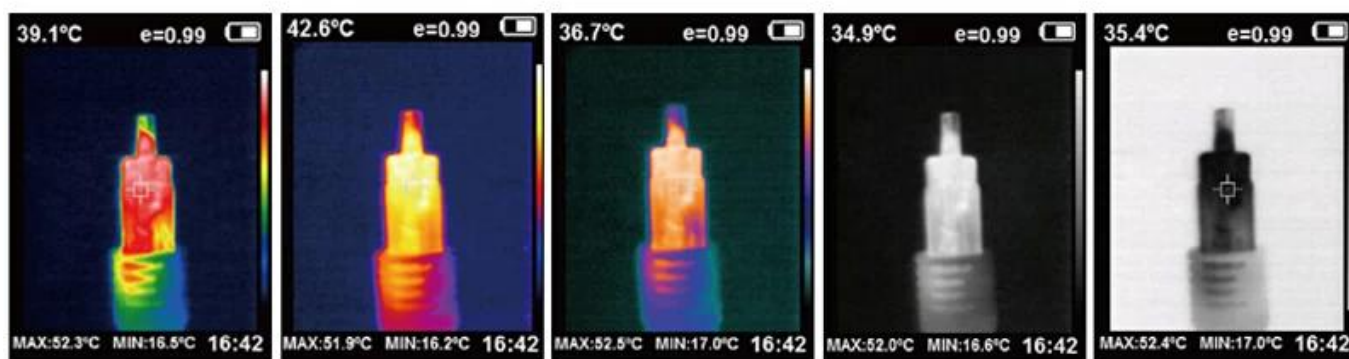
● APPLICATIONS

XEAST[®]

As aplicações para a China fabricante de termovisor HT-A2

Five major toning imaging modes

Can save/fully display the details of the target object for analysis



rainbow

Iron oxide red

Cool color

Black and white

White black

● PACKAGE INCLUDE

XEAST®

Pacote Completo para a Câmera de Imagem Infravermelha HT-A2

